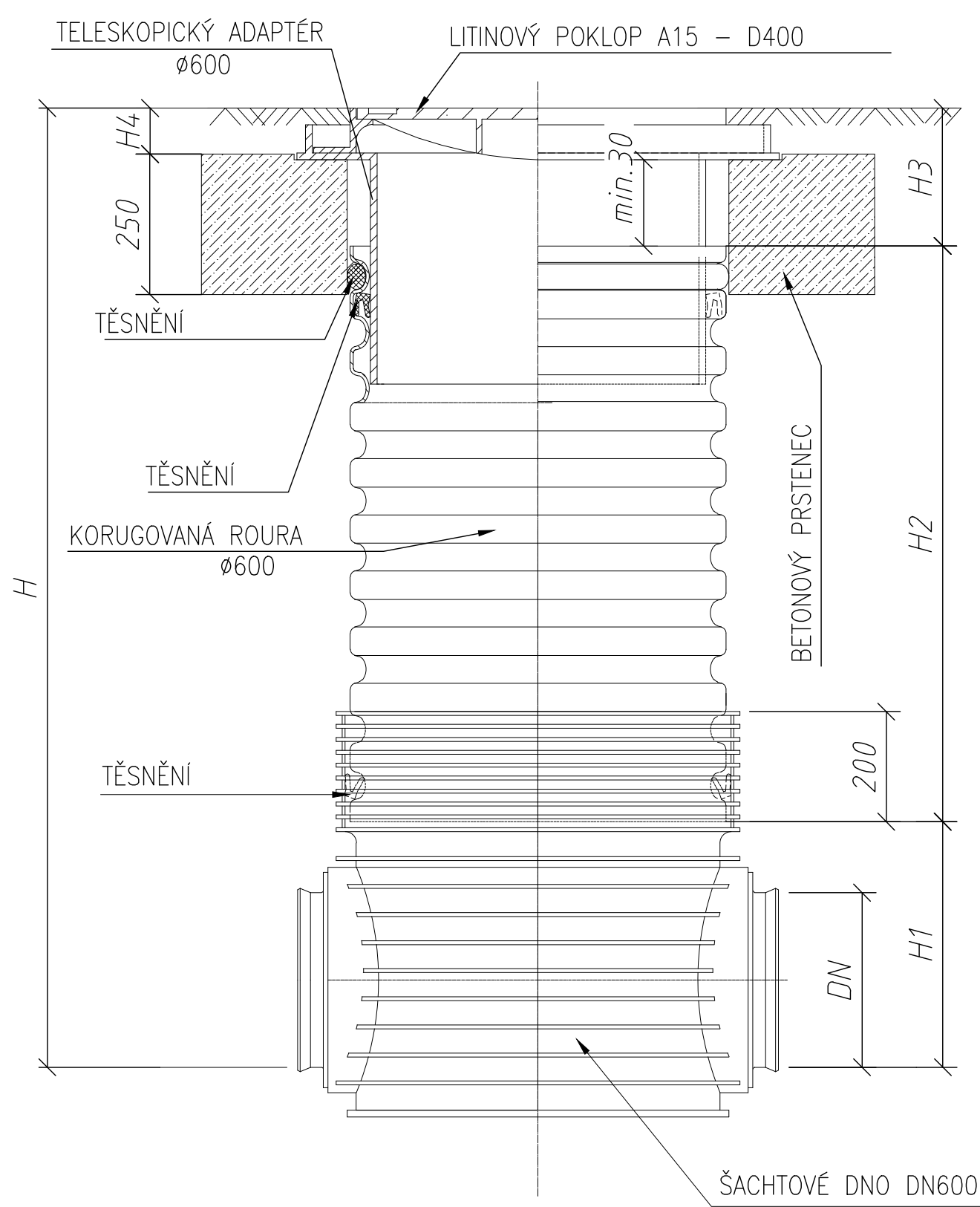


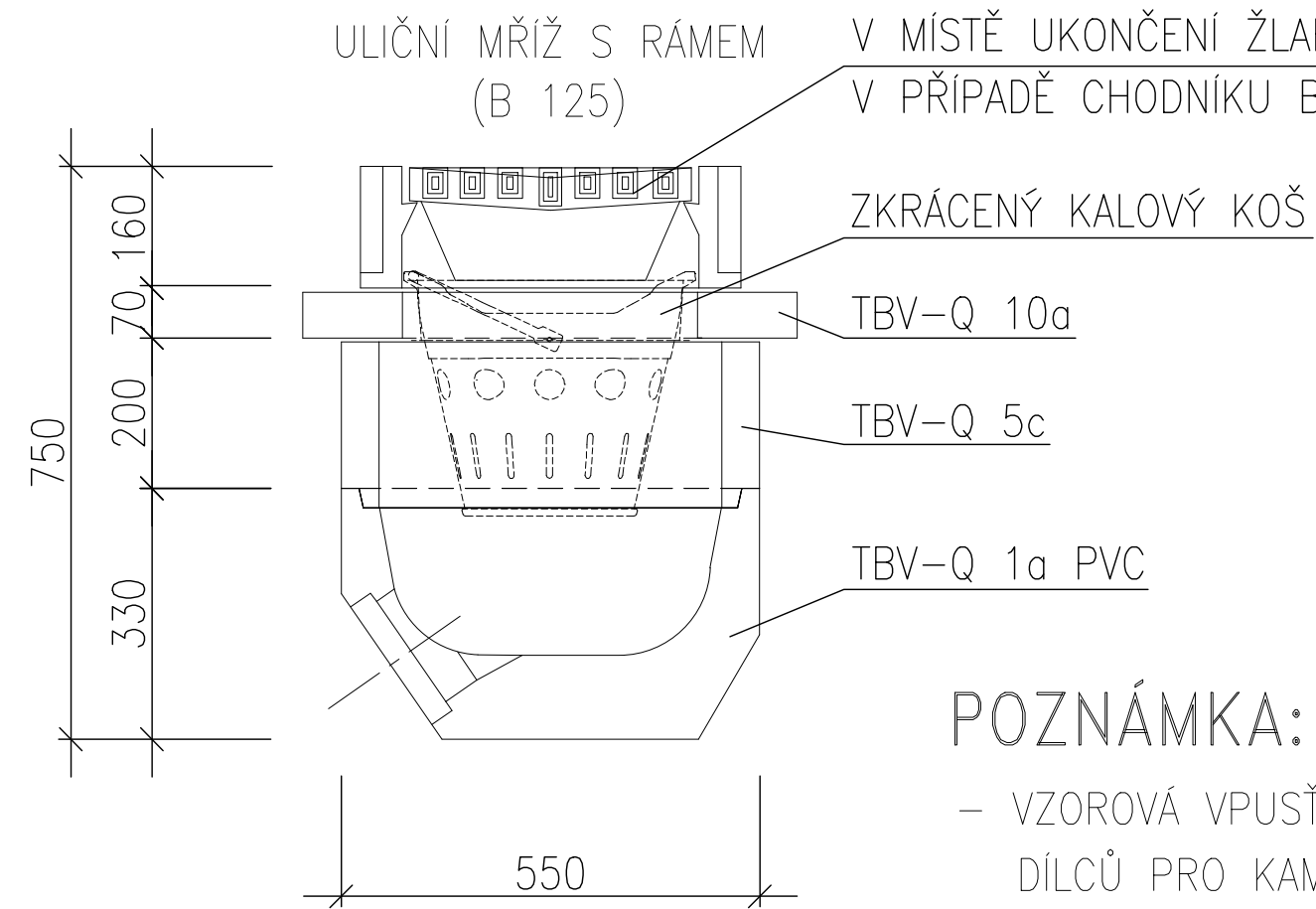
# KANALIZAČNÍ PLASTOVÁ ŠACHTA DN600 S LITINOVÝM POKLOPEM S TELESKOPICKOU ROUROU A S BETONOVÝM PRSTENCEM



DN (mm)	H1 (mm)		
	KG	UR	UR DIN
160	351	X	351
200	374	374	374
250	399	399	399
315	428	428	428
400	471	471	471

TYP VSTUPU	H4 (mm)
A15	80
B125	80
C250	80
D400	140

# ZKRÁCENÁ BETONOVÁ ULIČNÍ VPUŠŤ DNO S VÝTOKEM



## POZNÁMKA:

- VZOROVÁ VPUŠŤ JE NAVRŽENA Z PREFABRIK. BETON. EURO DÍLCŮ PRO KAMENINOVÉ, BETONOVÉ A PLASTOVÉ TROUBY DO JMENOVITÉ SVĚTLOSTI 600 MM.
- NATOČENÍ PREFABRIKÁTŮ PŘIZPŮSOBIT ZAÚSTĚNÝM PŘÍPOJKÁM.
- PROPOJ KAMENINOVÉ A PVC TROUBY SE STĚNOU PREF. ŠACHTY PROVÉST VODOTĚSNÉ PŘÍSLUŠNÝM GUMOVÝM TĚSNĚNÍM.

Zodpovědný projektant	Vypracoval	Kontroloval	 <b>PROFES PROJEKT spol. s r. o.</b> stavební a projekční firma Vejřichova 272 TURNOV tel. 481319831 fax 481319832 e-mail : profesp@profesprojekt.cz www.profesprojekt.cz
Ing. Richard Müller	Ota Hördler	Rudolf Hördler	
			

Místo: Turnov	Stavební úřad: Turnov	Stupeň	DSR
Objednatel: Město Turnov, Ant. Dvořáka 335, 511 22 Turnov		Datum	03.2016
Akce: CHODNÍK TURNOV - SOBOTECKÁ ULICE IV. ETAPA SO-301 DEŠŤOVÁ KANALIZACE		Číslo zakázky	16048
		Měřítko	Výtisk č.
Příloha: REVIZNÍ ŠACHTA, ULIČNÍ VPUŠŤ		Příloha č. C.2.06	